



COLEGIO SAN JUAN DE LOS PASTOS

"Hacia el reto del tercer milenio"

LISTA DE ÚTILES Y MATERIALES ESCOLARES 2026

GRADO: Nursery 2 - JARDÍN

Fecha inicio de actividades escolares:
Lunes, 2 de febrero de 2026 a las 8:00 a.m.

Cada estudiante debe estar provisto de los elementos escolares que se relacionan a continuación:

1. LIBROS

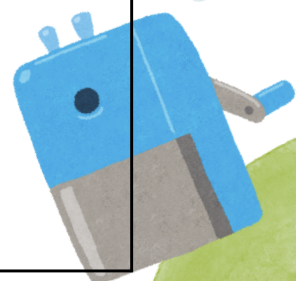
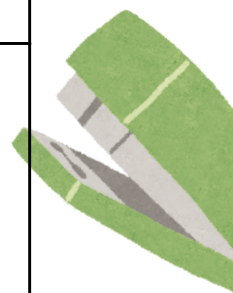
Título	Dónde se adquiere	Cómo se adquiere	Observaciones
4 Integrated School Books.	En el Colegio	Ingresando a Página web click en la imagen de PAGOS ELECTRÓNICOS y luego digitan el mismo código de 5 dígitos que utilizaron para el pago de la matrícula.	Estos son libros institucionales del año completo que se utilizan en las materias: Mathematics, Science, Social y lengua castellana Plazo máximo de compra: 31 de enero de 2026.
Cambridge Pippa and Pop Level 2. Editorial Cambridge University Press.	Librería Books and Books	Ingresando al siguiente enlace: Librería Books and Books	Este libro es el que se utiliza exclusivamente para el área de inglés. Plazo máximo de compra: 6 de febrero de 2026.
Noelia-Ediciones Castillo	Librería Smart Books	Ingresando al siguiente enlace: Librería Smart Books	Corresponde al primer período del área de READING COMPREHENSION (plan lector). Plazo máximo de compra: 6 de febrero de 2026.
El Grufaló-Ediciones Castillo	Librería Smart Books	Ingresando al siguiente enlace: Librería Smart Books	Corresponde al segundo período del área de READING COMPREHENSION (plan lector). Plazo máximo de compra: 10 de abril de 2026.
Diario de un Wombat-Ediciones Castillo	Librería Smart Books	Ingresando al siguiente enlace: Librería Smart Books	Corresponde al tercero y cuarto períodos del área de READING COMPREHENSION (plan lector). Plazo máximo de compra: 10 de julio de 2026.



2. UNIFORMES



Tipo de uniforme	Descripción	Cómo se adquiere	Observaciones
Diario	<p>Para niñas:</p> <ul style="list-style-type: none">• Chaqueta doble faz con escudo, según modelo, color y material establecidos por el Colegio• Buzo gris, cuello redondo, con escudo, según modelo, color y material establecidos por el Colegio• Jardinera según modelo, material y color establecidos por la Institución. Largo hasta mitad de rodilla• Medias blancas que van hasta la media pierna o media pantalón blanco de cachemire• Zapato de cuero negro, de amarrar, tipo colegial, clásico• Bicicletero azul oscuro, gris o negro <p>Para niños:</p> <ul style="list-style-type: none">• Chaqueta doble faz con escudo, según modelo y materiales establecidos por el Colegio• Buzo gris cuello redondo con escudo, según modelo, color y material establecidos por el Colegio• Pantalón de lino, paño o gabardina de color azul oscuro, bota recta (tradicional tipo colegial- sin entubar)• Medias color azul oscuro, clásica (no tobillera)• Zapato de cuero negro, de amarrar, tipo colegial, clásico	<p>Ingresando al siguiente enlace: Uniformes Llamando o escribiendo al whatsapp: 3123414291 – 3213281650</p>	<p>Debe marcarse con nombres y apellidos del estudiante</p>
Educación física	<p>Sudadera según modelo y color establecidos por la Institución:</p> <ul style="list-style-type: none">• Chaqueta blanca y pantalón rojo, con el escudo del Colegio bordado. El pantalón de la sudadera es bota recta (tradicional colegial-sin entubar)• Camiseta y pantaloneta según color, material y modelo establecidos por el Colegio (blanco y rojo respectivamente) con el escudo estampado• Tenis totalmente blancos, de amarrar según modelo y material establecidos por el colegio• Medias totalmente blancas deportivas clásicas (no tobilleras)	<p>Ingresando al siguiente enlace: Uniformes Llamando o escribiendo al whatsapp: 3123414291 – 3213281650</p>	<p>Debe marcarse con nombres y apellidos del estudiante</p>





Delantal	Antifluído color azul institucional con franjas color rojo institucional y logo del colegio.	Ingresando al siguiente enlace: Uniformes <u>Llamando o escribiendo al whatsapp: 3123414291 - 3213281650</u>	Se utiliza todos los días, tanto con el uniforme de diario, como con el uniforme de educación física.
-----------------	--	--	---

3. MATERIALES

Nota importante: el cuidado, administración y uso de uniformes, textos, útiles y elementos, es responsabilidad de cada estudiante/familia

- Maleta escolar cómoda, **sin rodachines**, en la que quepa carpeta tamaño oficio.
- 4 Integrated School Books.
- Cambridge Pippa and Pop Level 2. Editorial Cambridge University Press.
- 10 Cuadernos, de libre elección, cuadriculados de 50 hojas.
- 1 cuaderno ferrocarril de 50 hojas (Para Calligrafía).
- 1 Cartuchera de buena calidad.
- 1 Armatodo
- 1 Caja de Plumones punta gruesa, de buena calidad.
- 1 Caja de colores punta gruesa de buena calidad.
- 2 Cajas grandes de Plastilina.
- 4 Rollos de cinta de enmascarar de una pulgada.
- 1 Carpeta plástica de Seguridad.
- 1 Rompecabezas de 8 o 10 piezas en madera.
- 2 Rollos de cinta transparente industrial.
- 2 pegantes en barra grandes.
- 1 Gel antibacterial.
- 1 paquete de pañitos húmedos personales.
- 1 Pincel grueso y uno delgado.
- 2 Paquetes de cartulina iris en colores claros.
- ½ Resma de papel bond tamaño carta.
- 1 Frasco de pegante líquido grande.
- 6 Lápices negros de buena calidad, punta gruesa.
- 2 Lápices rojos de buena calidad, punta gruesa.
- 2 Tajalápices de caja.
- 2 borradores de nata grandes.
- 1 Tabla de picar con punzón de punta metálica.
- 1 Tijera punta roma.
- 3 Tubos de escarcha.
- 3 pliegos de papel seda de diferentes colores.
- 1 Delantal institucional (Según modelo, material, colores institucionales)